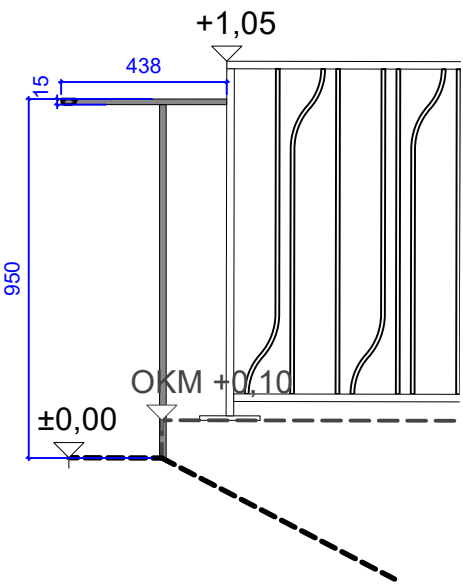
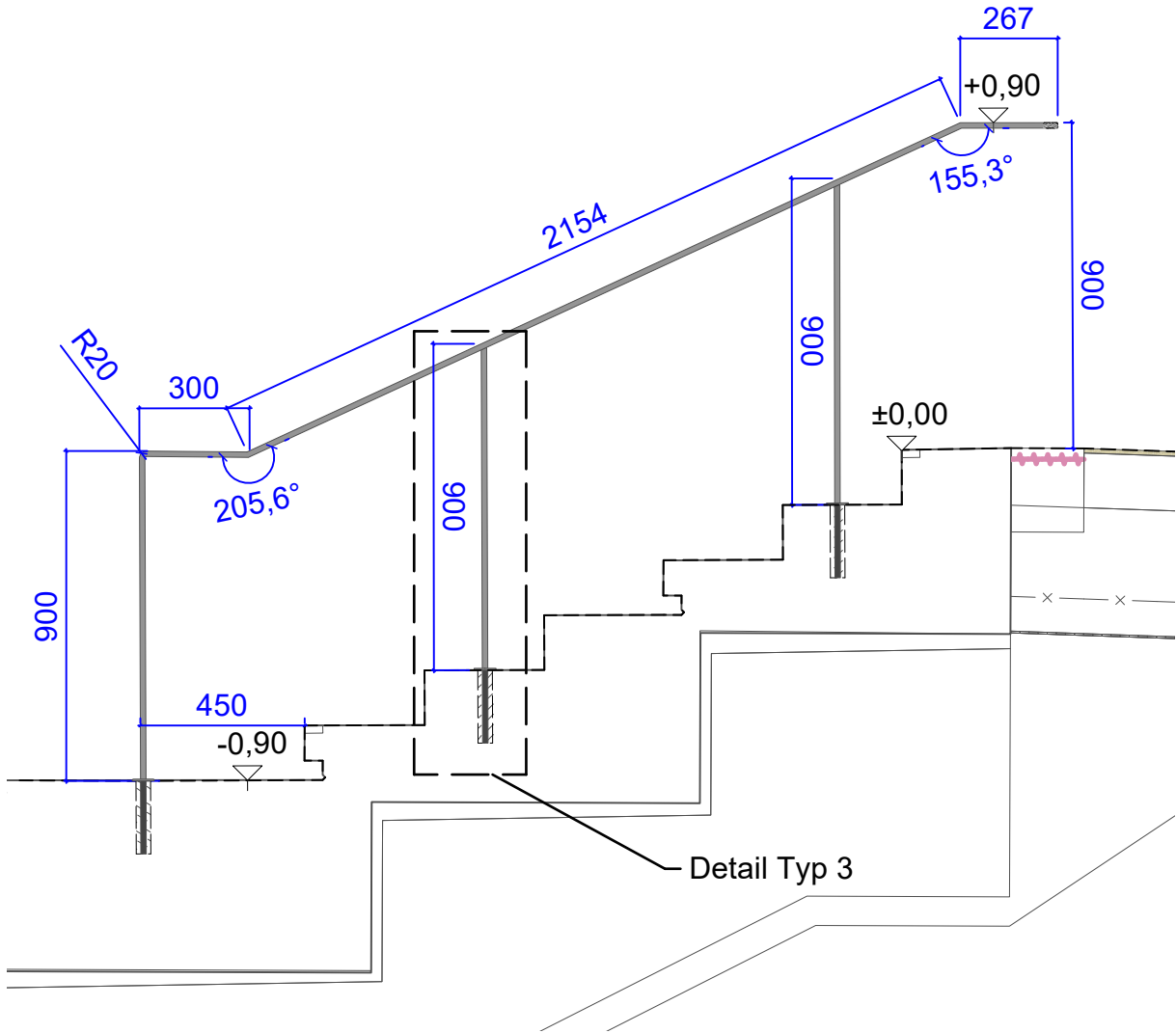


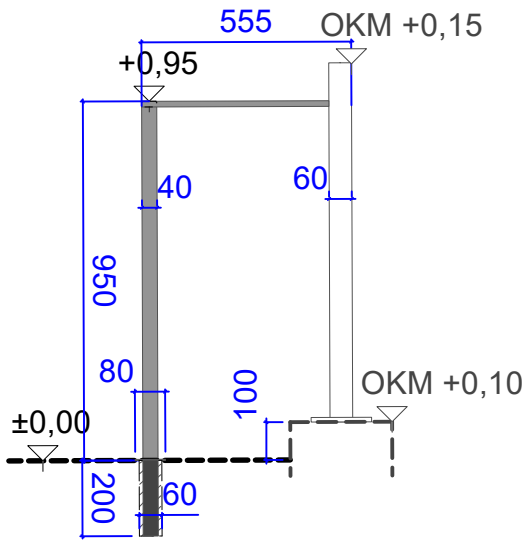
Lageplan Typ 3
M: 1:20



AN Seitlich - Typ 3
M: 1:20



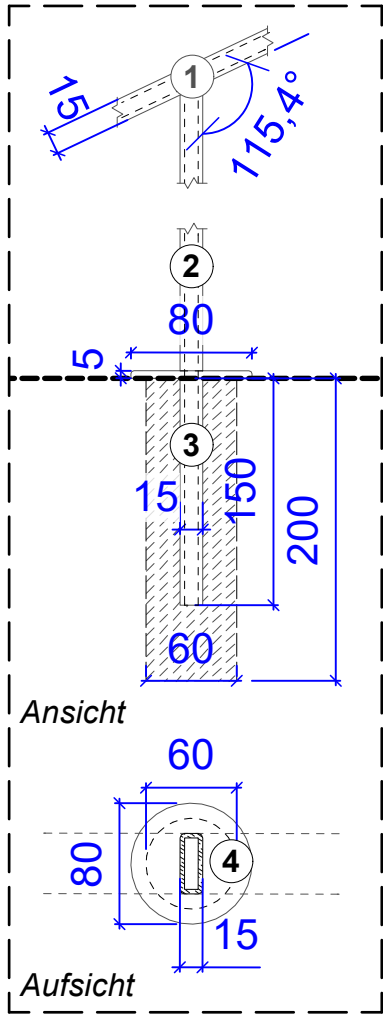
Schnitt Typ 3
M: 1:20



AN Rechts - Typ 3
M: 1:20

Handlauf Typ 3

- Handlauf aus Rechteckrohr 40/15/ 2mm; Außenkanten R = 3 mm; feuerverzinkt und pulverbeschichtet im Farbton DB 703, matt (Eisenglimmer).
- Pfosten aus Rechteckrohr 40/15/ 2mm; Außenkanten R = 3 mm; feuerverzinkt und pulverbeschichtet im Farbton DB 703, matt (Eisenglimmer).
- Kernbohrung Ø 60 mm bis auf Tiefe der Blockstufenbettung (≥ 15 cm) herstellen, Handlaufpfosten einsetzen und Bohrung kraftschlüssig mit Vergussmörtel verfüllen; Ausführung mit Zementmörtel mit Kunststoffzusatz (PCC) nach ZTV-ING Teil 3-4, Festigkeitsklasse C30/37, Expositionsclassen XF3.
- Abdeckrosette aus Flachstahl Ø 80 mm, 5 mm, am Pfosten angeschweißt, Feuerverzinkt und pulverbeschichtet im Farbton DB 703, matt (Eisenglimmer)



Detail Typ 3
M: 1:5

Anmerkung:

- Die Detailzeichnungen sind teilweise in unterschiedlichen Maßstäben dargestellt. Diese sind vom AN bei der Entnahme, Interpretation und Weiterverarbeitung der Angaben eigenverantwortlich zu prüfen und entsprechend zu berücksichtigen.
- Die im Lageplan angegebenen Maße dienen ausschließlich der Kalkulation. Ein prüffähiges und vollständiges Aufmaß ist durch den AN eigenverantwortlich vor Erstellung der Werkplanung zu erstellen.
- Die vorliegende Planung definiert die gestalterischen Anforderungen des AG. Die technische Umsetzbarkeit sowie die Nutzungs- und Funktionssicherheit sind durch den AN im Rahmen seiner Werk- und Ausführungsplanung eigenverantwortlich zu prüfen und nachzuweisen.
- Die Plandarstellung umfasst ausschließlich die Planung der Metallbauarbeiten; alle weiteren dargestellten Planungen dienen lediglich der Information und stellen keine Gewähr für die Übereinstimmung mit anderen Losplanungen dar.

Verfasser	Bezeichnung	Dateiname	Datum
Plangrundlagen			
Anderungen/ Ergänzungen	Index	Datum	gez.
Auftraggeber			
Ahrtal und Bad Neuenahr-Ahrweiler Marketing GmbH			
Hauptstraße 116			
53474 Bad Neuenahr-Ahrweiler			
Datum, Unterschrift			
Landschaftsarchitektur			
Datum, Unterschrift			
Baumaßnahme			
Wiederherstellung des Kurparks in Bad Neuenahr- Ahrweiler			
(0190 Kurpark / 6613 Mühlenteich /6467 Parkplatz Oberstraße)			
Planinhalt			
Handlauf Typ 3			
Projektnummer	Höhe Baunull	Plannummer KBN-0190_LA_S_5_Z0_DE_008_0_-K	
24-01			
Leistungsphase	Maßstab		
Ausführungsplanung	1:20 / 5		
Bearbeitet	Datum	Index	Planformat
JB/AS	02.04.2026	0-	0,5 / 0,44

Alle Maße und Höhen sind vor Arbeitsbeginn zu prüfen. Unstimmigkeiten, die sich aus im Plan angegebenen Maßen und den tatsächlichen Gegebenheiten auf der Baustelle ergeben, sind vor Arbeitsbeginn mit der Bauleitung zu klären, andernfalls haftet der Unternehmer.

ZUR KALKULATION